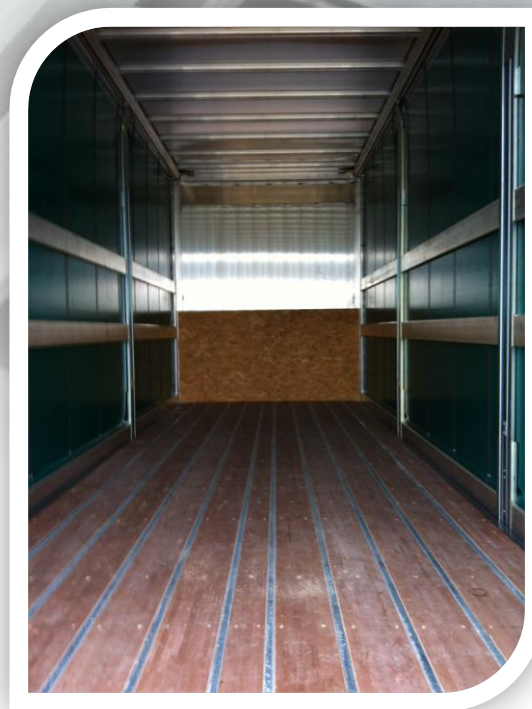




***PLSC Poids Lourds avec
Soubassement Acier***



CHASSIS

Poids Lourds PTAC < 26000kg - Châssis Cabine

DIMENSIONS

Longueur Caisse = 3m60 à 10m00

Largeur Caisse = 2m40 à 2m55

Hauteur Intérieure = 1m80 à 3m00

CHARGE UTILE

Suivant véhicule de base et équipement

CARACTERISTIQUES TECHNIQUES

Soubassement acier avec bords de rives prédisposés pour sanglage

Plancher bois dur Ep.34mm avec omégas galvanisés

Face AV Acier standard

Rideaux latéraux 1 ton RAL à définir avec sangles, boucles Inox et tension dans les poteaux AR

1 ou plusieurs ranchers latéraux suivant la longueur de carrossage

Pavillon fixe aluminium avec peau polyester opaque ou translucide

Face AR avec 2 portes à ouverture totale

Coffres à outils suivant emplacement disponible dans le châssis

Ailes de roues AR polyéthylène et protections pare-cyclistes

Véhicule conforme au code de route

OPTIONS

Portes arrières pour passage intégral avec remorque

Rideaux latéraux avec publicité imprimée ou adhésive – Rideaux Anti-effraction

1 ou plusieurs niveaux de réhausses Bois ou Aluminium avec ou sans rail d'arrimage intégré

Barres télescopiques pour double niveau

Toit fixe tout aluminium, Toit coulissant, Toit réhaussable

Hayons arrières rabattables, rétractables ou repliables